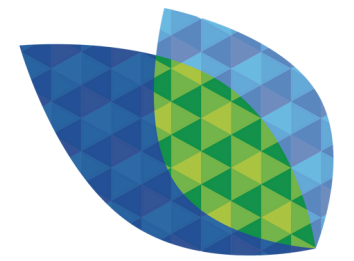


PANORAMA DE L'OBSERVATOIRE DE L'INVESTISSEMENT PUBLIC EN COEUR ENTRE-DEUX-MERS

PÔLE TERRITORIAL
CŒUR ENTRE-DEUX-MERS



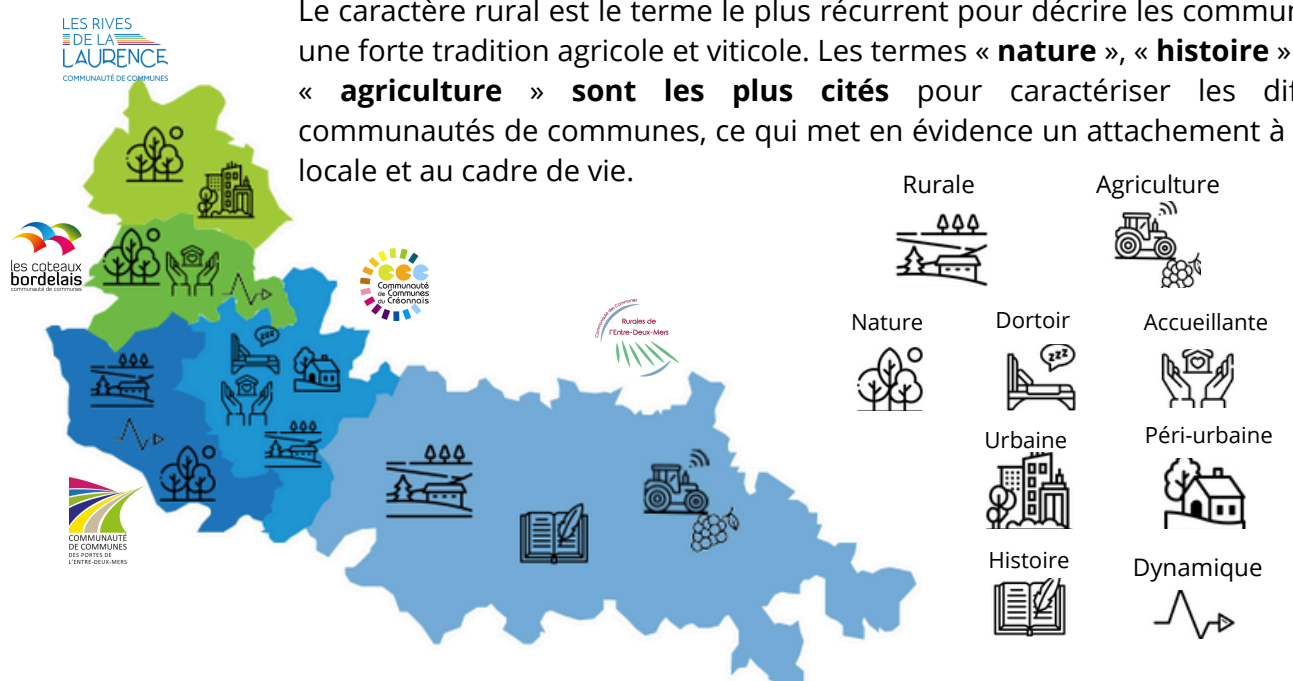
Méthodologie de l'enquête et objectifs

La méthodologie de cette étude repose sur l'analyse des projets recensés en 2021 dans le cadre du CRTE, complétée par des entretiens auprès des communes concernées. L'objectif était de faire un point de situation sur le niveau de réalisation des projets identifiés, de recueillir les nouveaux projets ainsi que de comprendre les ressentis et les difficultés rencontrées par les acteurs locaux.

Entre mai et août 2024, 60 sur les 95 collectivités du territoire ont pu être interrogées. Ce contact direct a permis de dresser un état des lieux actualisé et de mieux cerner les attentes et les freins des communes pour favoriser une mise en œuvre efficace des projets.

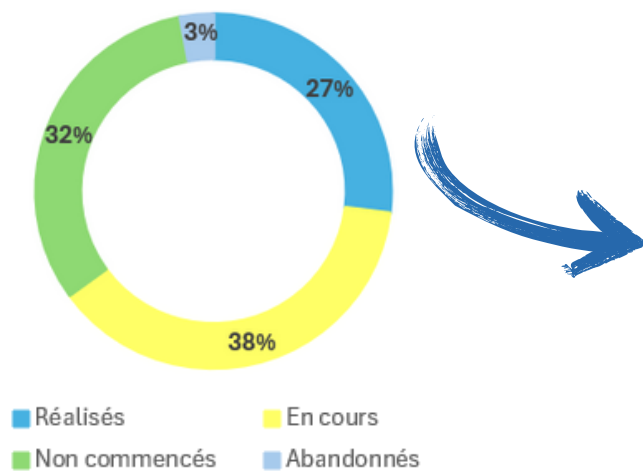
Comment le territoire est-il perçu par les élus ?

Le caractère rural est le terme le plus récurrent pour décrire les communes, avec une forte tradition agricole et viticole. Les termes « **nature** », « **histoire** » et « **agriculture** » sont les plus cités pour caractériser les différentes communautés de communes, ce qui met en évidence un attachement à l'identité locale et au cadre de vie.



Où en sont les projets communaux et intercommunaux ?

559 projets recensés



Quelle est la nature des projets réalisés et en cours de réalisation ?

- Amélioration de la performance énergétique et intégration d'énergies renouvelables** (112 projets)
- Bâtiments publics et patrimoines** (110 projets)
- Aménagements durables** (63 projets)

Sur 559 projets répertoriés, les projets d'amélioration de la **performance énergétique** sont majoritaires, suivis des **bâtiments publics et patrimoines** et des projets **d'aménagements durables**. La faible proportion des abandons de projets est encourageante, mais de nombreux projets non commencés révèlent des freins persistants. Les projets achevés, notamment dans les services publics et la mobilité, demeurent insuffisants face à la demande.

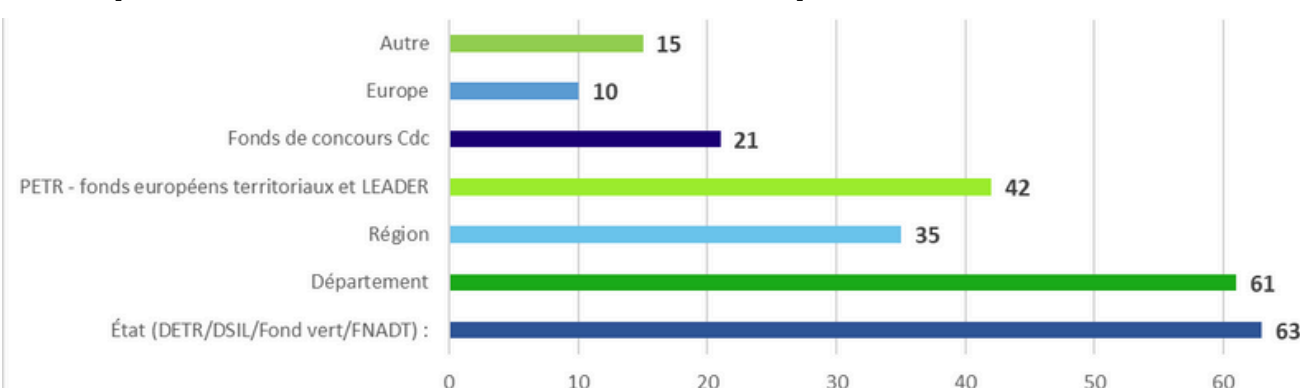
Quels sont les principaux freins rencontrés ?

- Complexité administrative** (marchés publics, système d'appel à projet ...)
- Problèmes de financements** (projets coûteux, aléas, inflation ...)
- Délais d'obtention des subventions** (besoin important de trésorerie ...)

Les retards des projets communaux sont dus à la complexité administrative, aux difficultés de financements, aux délais d'obtention des subventions, aux défis techniques (ex. infrastructures), ainsi qu'à la hausse des coûts de matériaux et de prestations liée à l'inflation. La COVID-19 a également causé des interruptions et des ralentissements, compliquant davantage la gestion de ces projets.

A quels partenaires financiers les élus font-ils appel ?

Répartition des structures contactées pour des financements



Les collectivités sollicitent principalement l'État, via des dispositifs comme la DETR, la DSIL, le Fonds Vert et le FNADT; et le Département de manière récurrente pour des subventions adaptées aux besoins locaux. **Le PETR, par le biais des fonds européens territoriaux, est mobilisé pour le développement rural, tandis que les fonds de concours et les subventions des communautés de communes complètent ces ressources.** Enfin, des sources alternatives (Autre) telles que le mécénat, les fonds privés ou des syndicats peuvent également être explorées.

PANORAMA DE L'OBSERVATOIRE DE L'INVESTISSEMENT PUBLIC EN COEUR ENTRE-DEUX-MERS

PÔLE TERRITORIAL
CŒUR ENTRE-DEUX-MERS

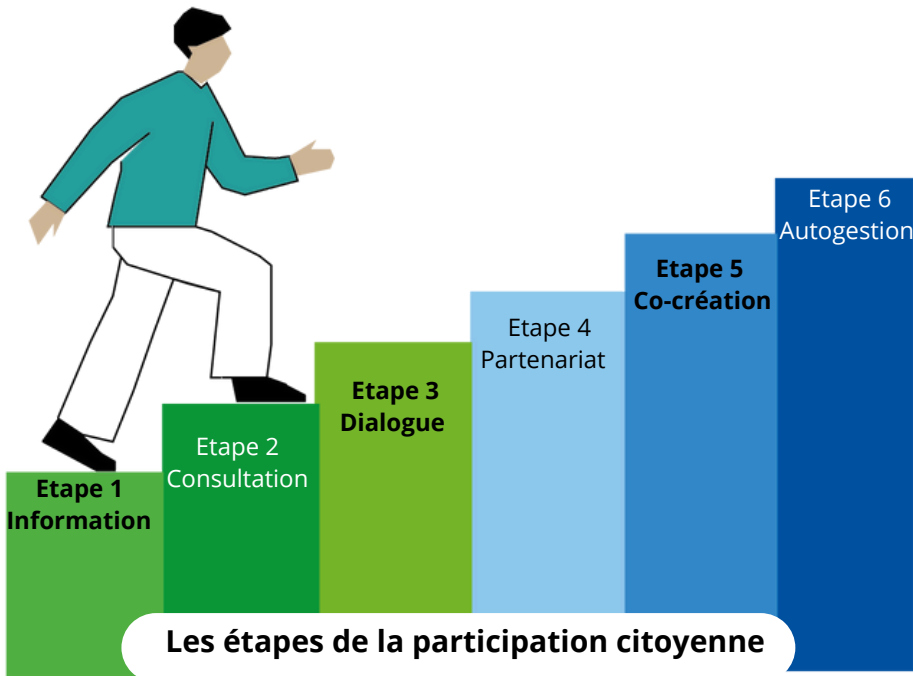
Quels sont les ressentis face à l'intégration de la transition écologique dans les projets ?

La mise en œuvre de la transition écologique se heurte à des défis majeurs, notamment des coûts plus élevés, des contraintes administratives complexes, et un manque d'accompagnement technique. **Les projets liés aux énergies renouvelables, à la préservation de l'environnement, et à l'utilisation responsable des ressources sont souvent freinés par des obstacles financiers et des exigences réglementaires.**

Pyramide des finalités de la transition écologique

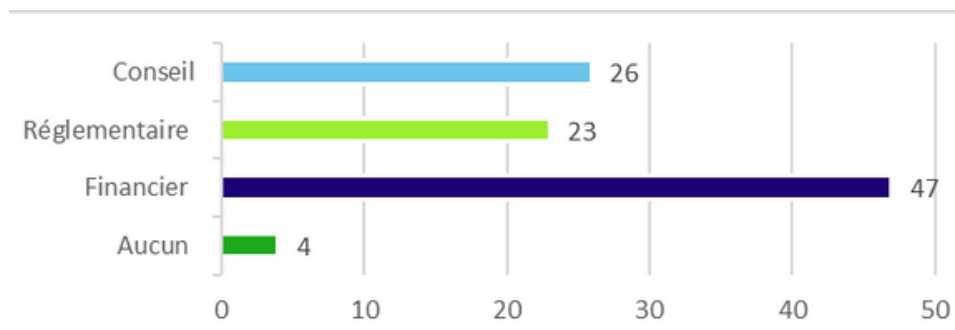


Quelles perceptions ont les élus de la participation citoyenne dans la conduite des projets ?



La majorité des communes assimile l'implication citoyenne à **la diffusion d'informations** et **l'organisation de réunions publiques**, souvent dédiées aux associations et les acteurs concernés. Certaines vont plus loin avec des initiatives comme des réunions de co-construction ou des conseils de jeunes. La faible participation des habitants reste un défi. Des communes envisagent de réduire ces actions, jugées parfois inutiles ou contre-productives. **L'implication des citoyens est fréquemment limitée à des événements locaux, via les associations.** Il y a une difficulté de communication pour les élus due à une surcharge d'informations, de manque de temps, de désintérêt des habitants.

Quels soutiens attendent les élus pour intégrer la transition écologique dans leurs projets ?



Parmi les trois types de soutiens identifiés, **le soutien financier** est le premier à être mentionné, suivi du **soutien-conseil** puis du **soutien réglementaire**. Toutefois, les trois sont considérés comme essentiels pour améliorer l'intégration de la transition écologique. Le manque de financement est le frein le plus récurrent, limitant les options disponibles dans les projets. **Le soutien réglementaire est perçu comme nécessaire pour mieux obtenir des financements ou comprendre le contexte juridique d'un projet.** Quant au soutien en matière de conseil, il est associé au soutien réglementaire et est considéré comme un facilitateur dans la prise de décisions et la constitution de dossiers. **Une demande de veille est également exprimée, rejoignant les deux dernières thématiques.**

Quels sont les domaines dans lesquels les futurs projets s'intégreront à l'horizon 2030 ?



Aménagement du bourg et réhabilitation du centre ville



Réfection de la voirie et des réseaux



Développement d'équipements publics de proximité enfance jeunesse



Transition énergétique et développement durable



Développement économique et touristique

PANORAMA DE L'OBSERVATOIRE DE L'INVESTISSEMENT PUBLIC EN COEUR ENTRE-DEUX-MERS



Transition écologique - Carte des initiatives inspirantes

Cette carte présente de manière non exhaustive une sélection de projets en cours ou réalisés les plus innovants dans chaque thématique. Retrouvez la carte de tous les projets sur <https://www.coeurentre2mers.com/observatoire-de-investissement-public>

