

PANORAMA DE L'OBSERVATOIRE DU FONCIER AGRICOLE COMMUNAUTÉ DE COMMUNES DES PORTES DE L'ENTRE-DEUX-MERS

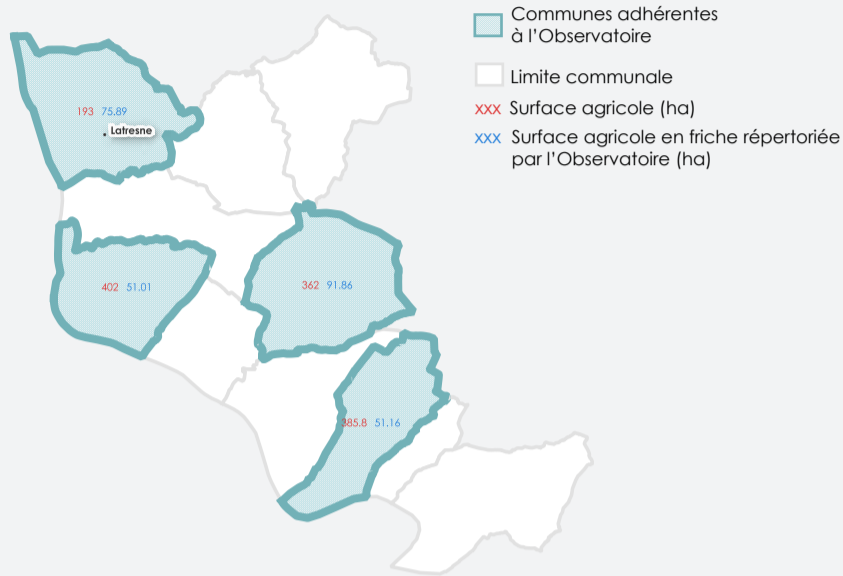


PÔLE TERRITORIAL
CŒUR ENTRE-DEUX-MERS
ESPACE AGRI'ALIM

SEPTEMBRE 2023

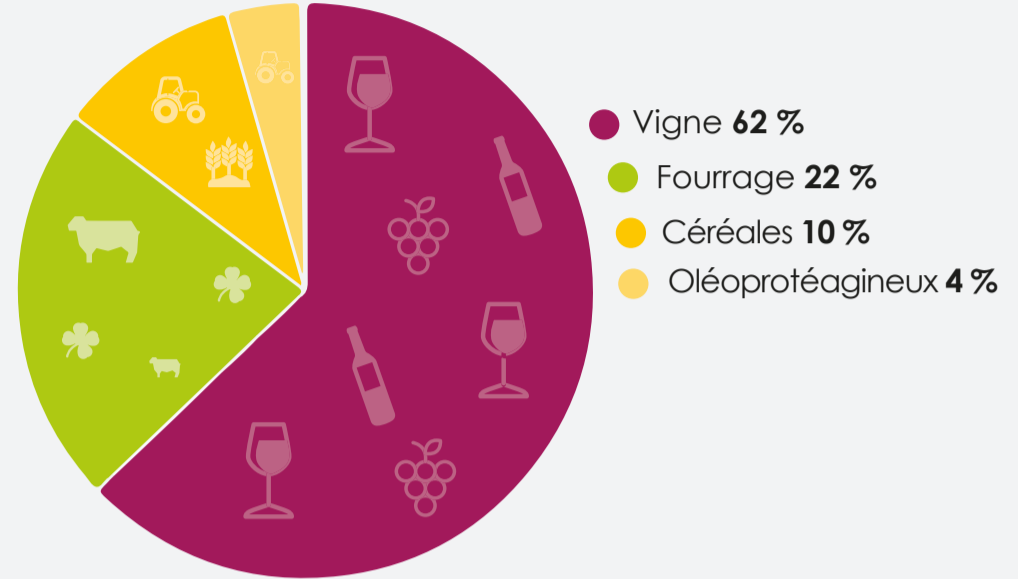
LA SURFACE AGRICOLE

Surface agricole par commune et surface agricole en friche



4 communes de la Communauté de Communes sont actuellement adhérentes à l'Observatoire du Foncier Agricole et bénéficient d'une étude détaillée de leur foncier, soit **42 % de la surface totale du territoire de la CDC**.

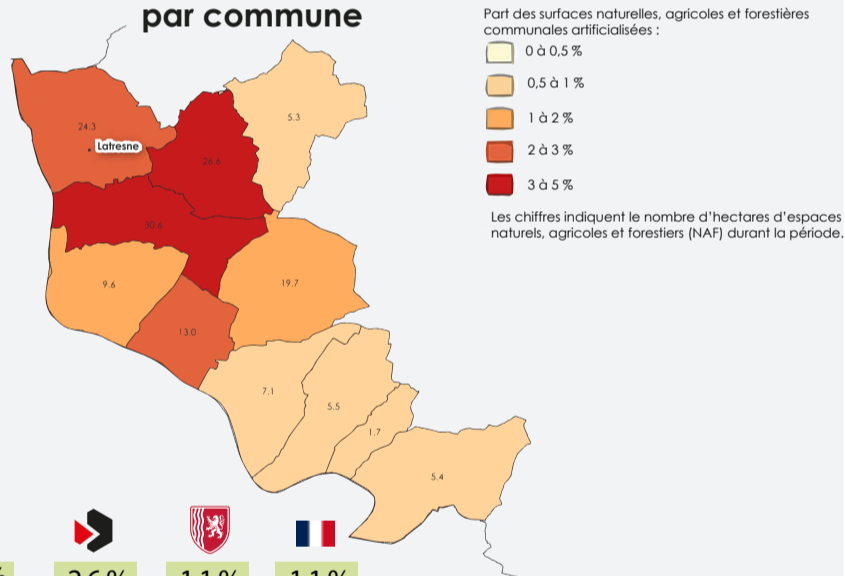
REPARTITION DES PRODUCTIONS



La surface agricole utile (SAU) de la CDC des Portes de l'Entre-deux-Mers s'élève à **2 129 hectares**. Elle est très majoritairement occupée par la **culture de la vigne**. Les cultures fourragères occupent la seconde position.

ARTIFICIALISATION DES SOLS

Évolution de l'artificialisation des sols entre 2009 et 2020 par commune

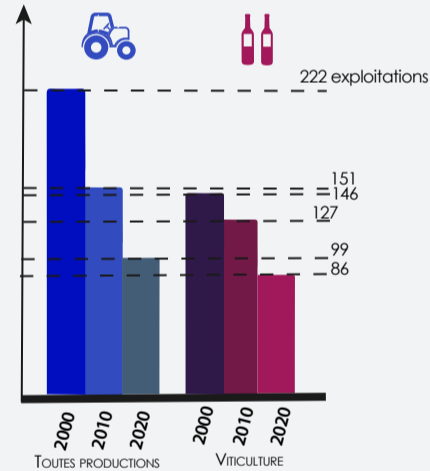


Pourcentage de la SAU artificialisée entre 2009 et 2020.

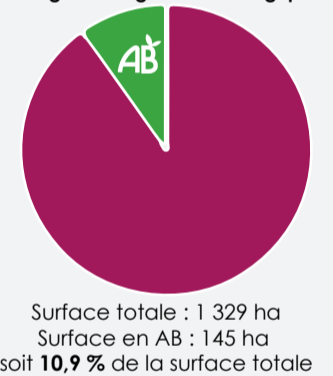
148 ha ont été artificialisés sur la Communauté de Communes des Portes de l'Entre-deux-Mers entre 2009 et 2020. **La part de surfaces naturelles, agricoles et forestières artificialisées est très élevée**, en grande partie dû à la pression foncière exercée par la proximité de la métropole bordelaise.

FOCUS SUR LA VITICULTURE

Évolution du nombre d'exploitations entre 2000 et 2020



Surface de vignes en agriculture biologique en 2020

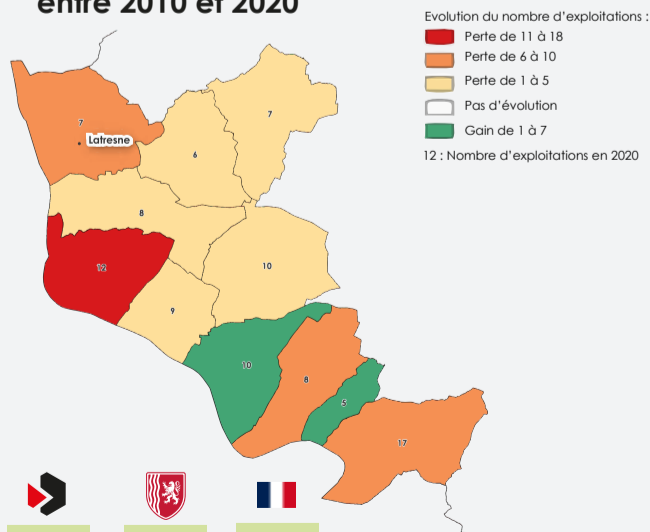


Entre 2000 et 2020, **près de la moitié des exploitations viticoles de la CDC des Portes de l'Entre-deux-Mers a disparu**.

La crise actuelle de la filière viticole entraîne de nouvelles réflexions sur le devenir de la vigne en Entre-deux-Mers : va-t-elle encourager la diversification vers d'autres productions, ou la transformation des paysages vers des friches ou du reboisement ?

LE NOMBRE D'EXPLOITATIONS

Évolution du nombre d'exploitation par commune entre 2010 et 2020

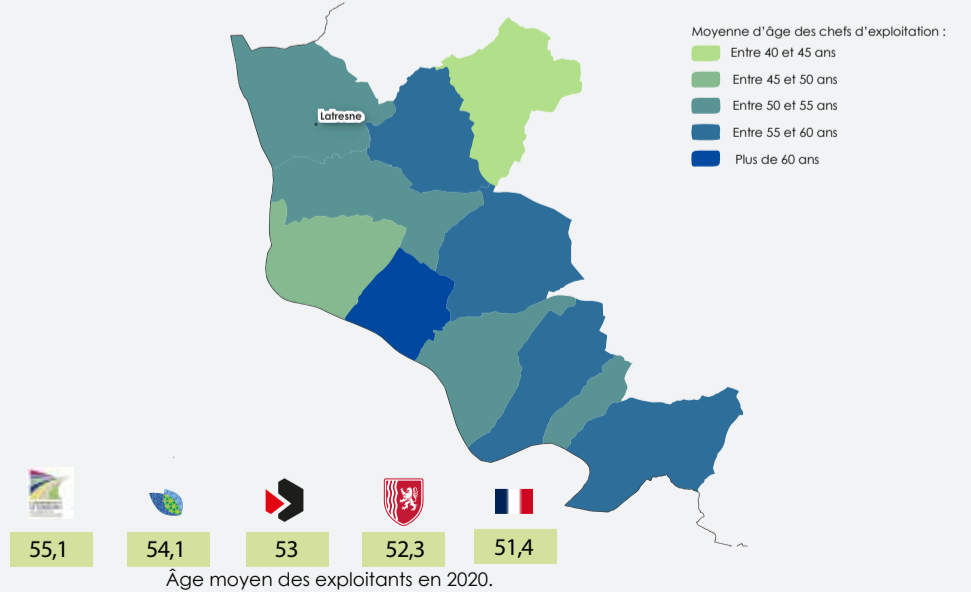


Pourcentage de perte d'exploitations entre 2010 et 2020.

Entre 2010 et 2020, on observe **une perte de 52 exploitations** sur les communes de la CDC, en proportion plus élevée que les moyennes départementale, régionale et nationale. Seules les communes de Baurech (+2) et Le Tourne (+1) ont vu leurs nombres d'exploitations augmenter. La perte s'explique notamment par une difficulté à trouver un successeur pour chaque exploitant.

L'ÂGE DES EXPLOITANTS

Âge moyen des chefs d'exploitation par commune



Âge moyen des exploitants en 2020.

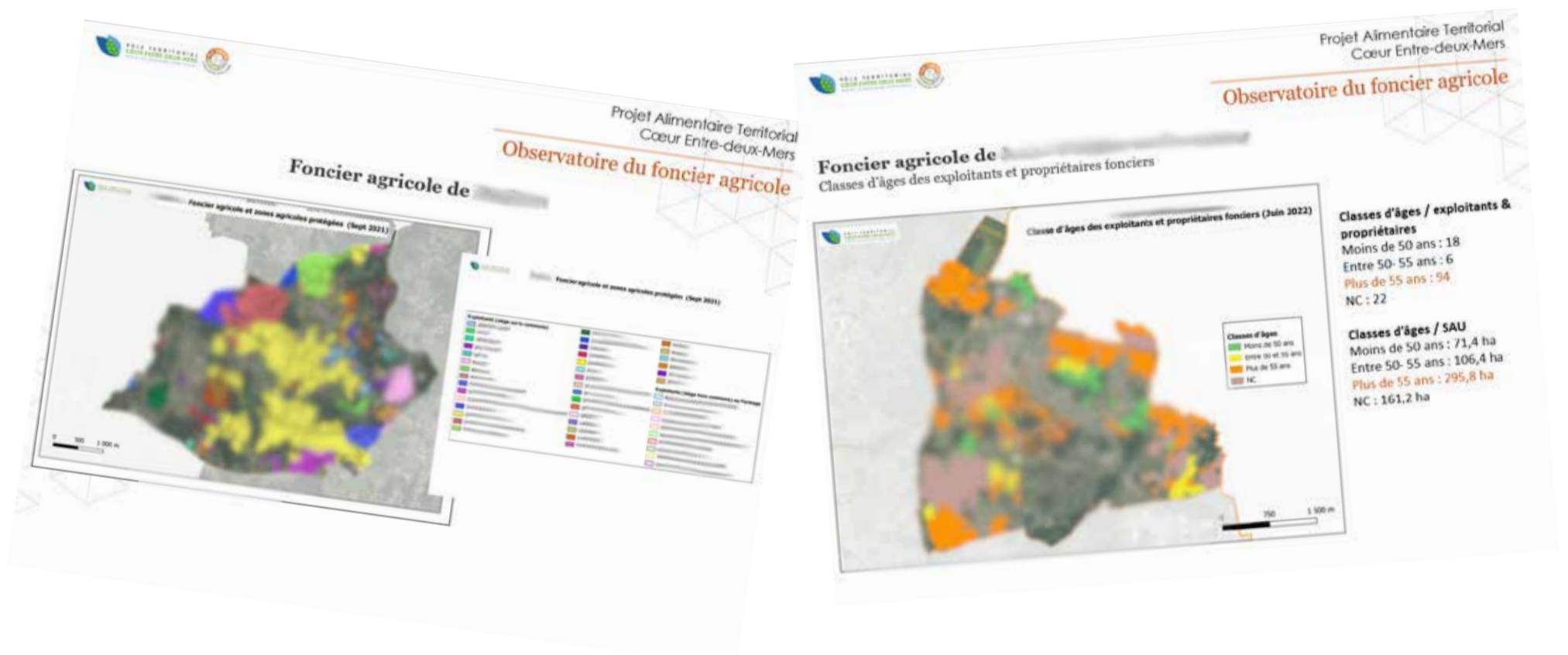
La moyenne d'âge des exploitants agricoles toutes productions confondues sur la CDC des Portes de l'Entre-deux-Mers est de **55,1 ans**.

Cette moyenne très élevée montre le problème du renouvellement des générations agricoles et **l'importance d'anticiper la transmission des exploitations**.

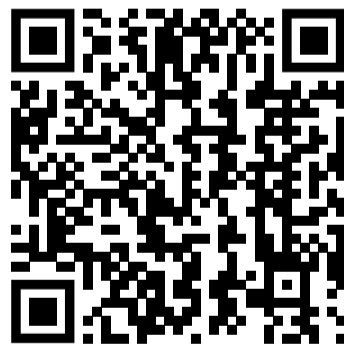
L'OFFRE DE SERVICES DE L'OBSERVATOIRE DU FONCIER AGRICOLE

Un **service mutualisé aux communes du Cœur Entre-deux-Mers** qui vous accompagne pour vous aider à mieux connaître l'agriculture de votre commune et travailler au renouvellement des générations et des productions agricoles.

- ✓ Nous répertorions et qualifions les friches agricoles et menons des enquêtes de terrain pour connaître les opportunités de transmission de propriétés.
- ✓ Nous conseillons les élus pour activer des outils réglementaires de protection du foncier agricole et pour implanter de nouvelles activités agricoles sur le foncier communal (espaces tests, fermages, régies,...).
- ✓ Nous proposons un accompagnement individuel et gratuit à tous les propriétaires de terres agricoles dans leurs démarches de cessions/ventes en lien avec la SAFER et la Chambre d'Agriculture.
- ✓ Nous orientons les candidats porteurs de projets alimentaires, dans leur recherche de foncier agricole disponible sur le Cœur Entre-deux-Mers.



Pour en savoir plus :



www.coeurentre2mers.com

www.facebook.com/agrialimcoeurentre2mers/

foncier@coeurentre2mers.com

Document réalisé en Septembre 2023 par l'Espace Agri'Alim du Pôle Territorial Cœur Entre-deux-Mers dans le cadre du Programme Alimentaire Territorial